



興本扇学園

Okimoto-Ougi Gakuen

東校舎

I期(1~4年生)

西校舎

II期(5~7年生)、III期(8~9年生)



〒123-0873 足立区扇3-22-1 TEL 03-3890-7104 FAX 03-3890-7105

〒123-0873 足立区扇3-18-14 TEL 03-3856-1421 FAX 03-3856-1422

~9年間の義務教育の充実~

将来、社会の一員としての役割を果たすために必要な能力・態度を身に付けた児童・生徒の育成を目指します。

教育目標

- 自ら考え学ぶ人
共に生きる人
健やかに伸びゆく人

目指す児童・生徒像

- 1 粘り強く、主体的・継続的に学ぶ子
2 心身ともに健康で、情操豊かな子
3 自己実現を図り、社会に貢献できる子

興本扇学園ホームページ http://www.adachi.ed.jp/adokim/

令和元年度の重点目標

小中一貫教育校として人間力(生きる力)の育成に取り組みます。

Three boxes detailing goals for basic learning, independent learning, and international communication.

学園の特色ある教育活動

Table with columns for grade levels (1-9), periods (I, II, III), and various activities like English, math, and sports.

児童・生徒・学級数

Table showing student and teacher counts for East Building, School Overall, and West Building across grades 1-9.

学校生活

1日の流れ

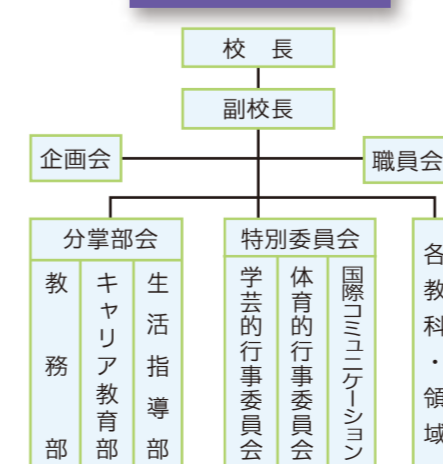
Table showing daily school schedule from 8:00 to 15:50.

1年間の主な行事

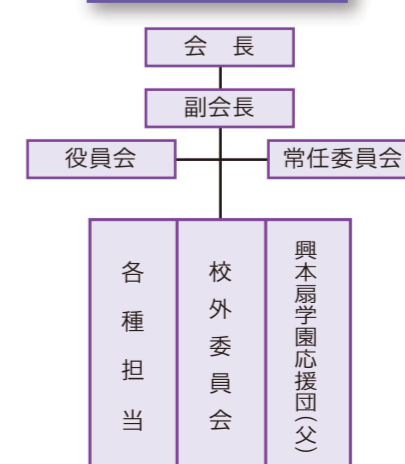
Table listing major school events from April to December.

Table detailing club activities, department activities, committee activities, and other school events.

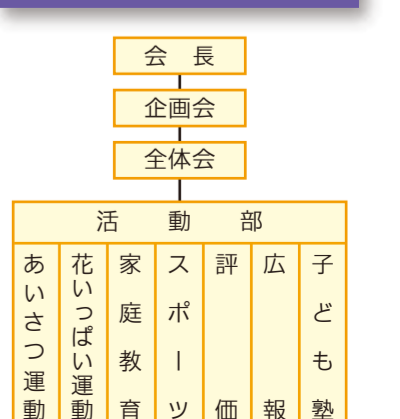
学校運営組織



PTA組織



開かれた学校づくり協議会組織



平成18年4月、興本小学校と扇中学校は、足立区初の小中一貫教育校「興本扇学園」として開設しました。...